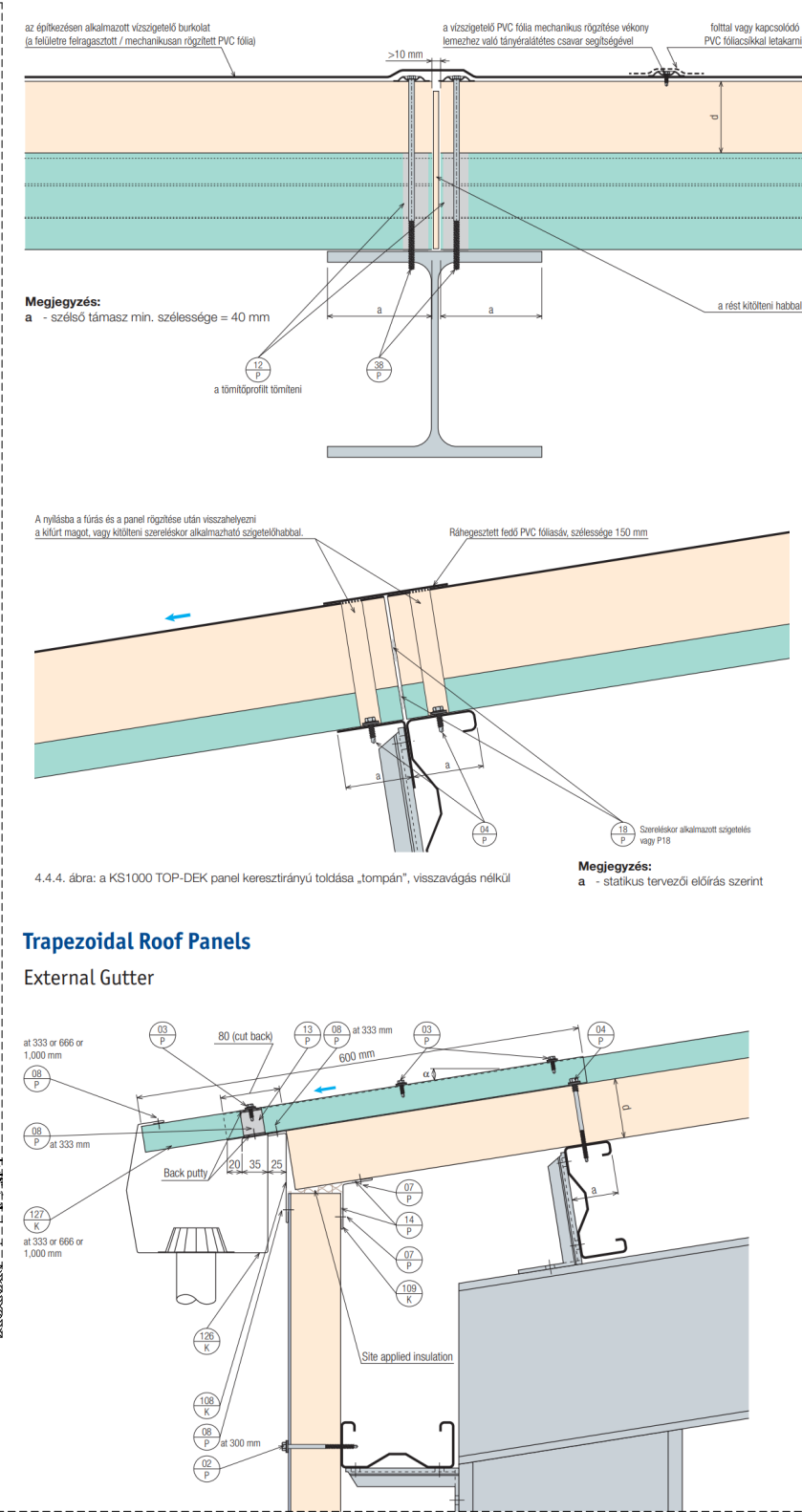
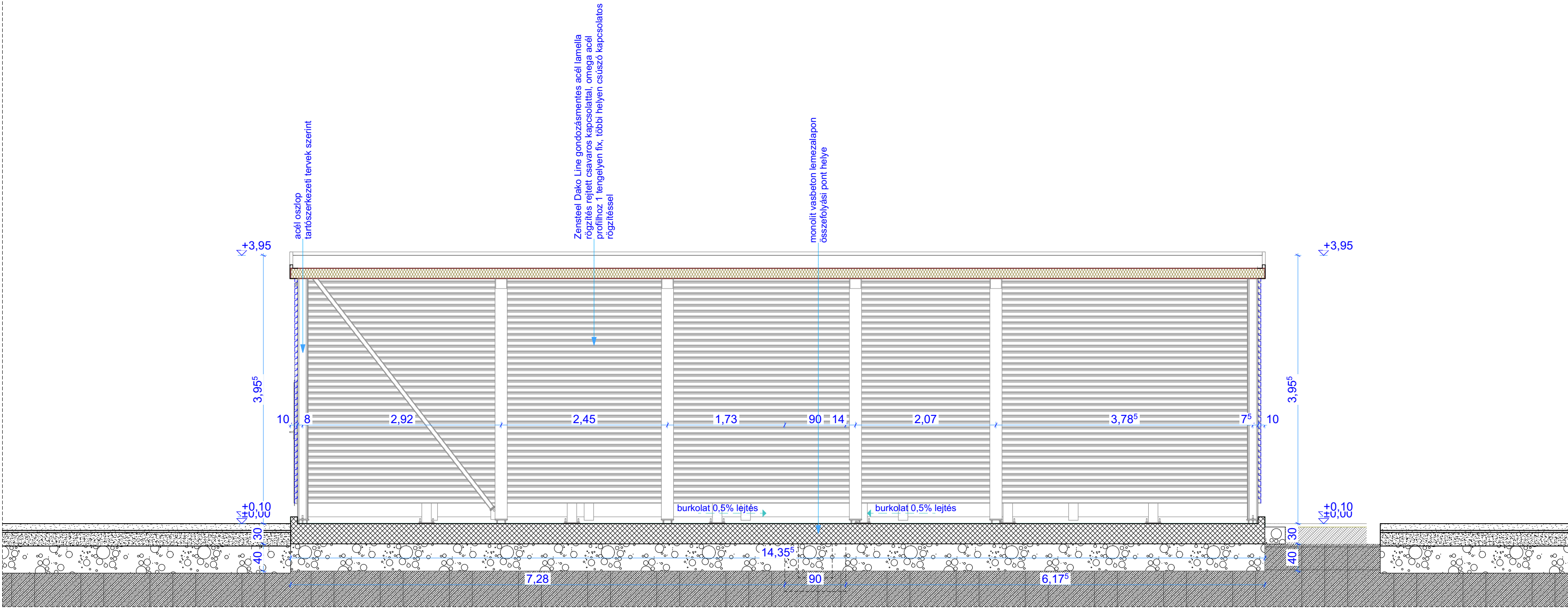
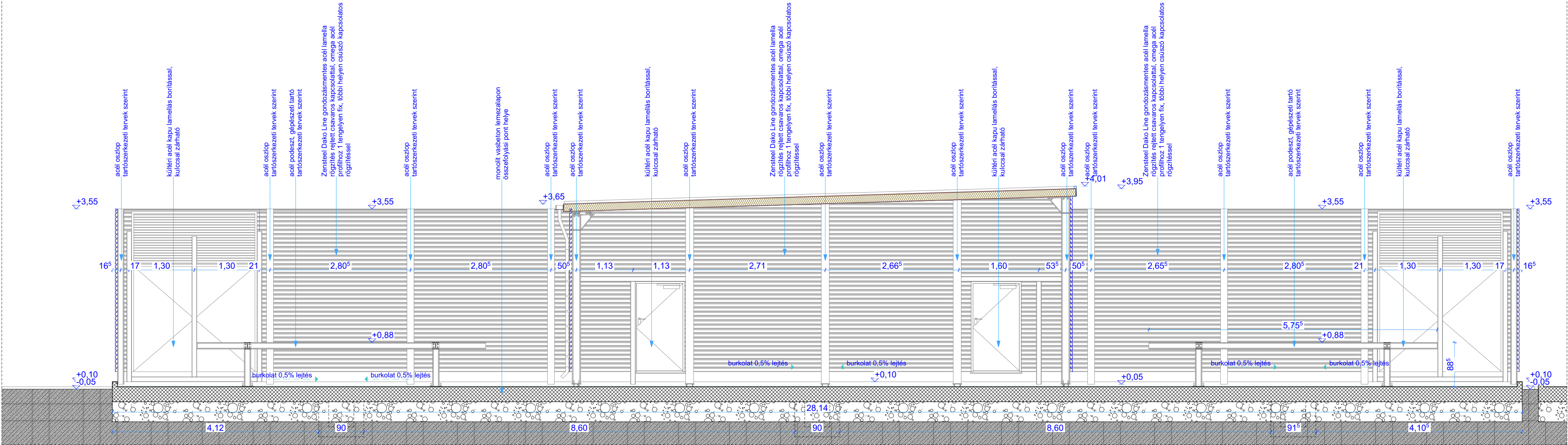


1-1 METSZET FEDETT GÉPHÁZON KERESZTÜL



2-2 HOSSZMETSZET



Megjegyzések:

A tervről léptékkel méretet levenni tilos!

Az egyes építésztervek minden esetben átellenes rajzi és szöveges tervdokumentációval és szakági tervekkel együtt értelmezendők és fordítva.

A terv a szerző jogáról szóló 1999. évi LXXVI. törvény szerinti védelem alatt áll. Igényének felhasználása, többszörözése, terjesztése, átdolgozása csak a tervezőközlötés írásos engedélyével, a tervezőközlötés mindenkor feltüntetése mellett lehetséges.

A ±0,00 szint a földszinti padló szintje = 111,00 mBf.

Megrendelő Remred Technológia Kft.	Tervezés helyszíne HRSZ.:1715/13
Remred Technológia Zrt. 1121 Bp. Konkoly-Thege Miklós út 29-33	HRSZ.:1715/17 2462 Martonvásár

Munka címe
REMTECH Úripari
összeszerelési,
integrációs és teszt központ

Rajz név
G ÉPÜLET METSZETEK

Rajz állapota Építészeti-Műszaki dokumentáció Engedélyezési terv	Kamarai szám: ME, É-01-6405
Építész: Csöngye Krisztián	
Tervező iroda	

All For One Design Kft.
1135 Budapest, Zsinór utca 26-28 4/2.

Revíziós szám	Dátum	Leírás

Dátum	Rajz léptéke	Tervlap
2025. 09. 25.	1:1	E-MOD-8.2